

# УЗИП ПЕРЕМЕННОГО ТОКА ДЛЯ ПРОВОДНОГО ПОДКЛЮЧЕНИЯ



MSB6-24LD

MSB6-400

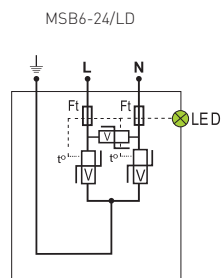
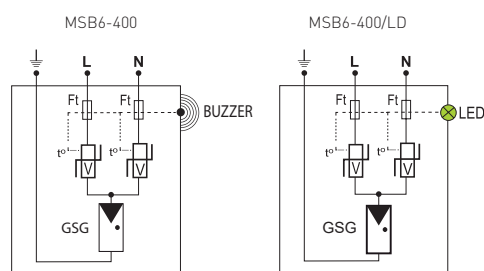
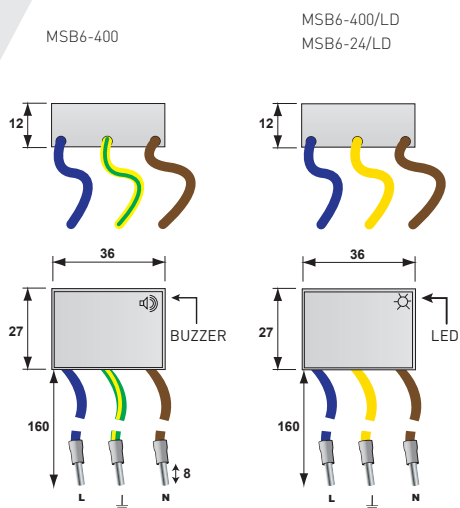
## СЕРИЯ MSB6



- Очень компактный УЗИП тип 3 для сети 230 В AC
- Настенный монтаж или встраиваемый
- Индикаторы отключения (зуммер или светодиод)
- Имеются версии 24 В AC или DC
- Соответствуют EN 61643-11, IEC 61643-11 и ГОСТ Р 51992-11

### Характеристики

Наименование CITEL	MSB6-400	MSB6-24/LD	MSB6-400/LD
Описание	Встраиваемый УЗИП Тип 3	Встраиваемый УЗИП Тип 3	Встраиваемый УЗИП Тип 3
Сеть	230 В 1- фаза	24 В ac-30 В dc	230 В 1-фаза
Конфигурация нейтрали	TT-TN	-	TT-TN
Режим защиты	MC/MD	MC/MD	MC/MD
Макс. раб. напряжение AC	Uc 255 В ac	30 В ac-38 В dc	255 В ac
Максимальный ток нагрузки	Ic Отсутствует	Отсутствует	Отсутствует
Кратковременное перенапряжение 5 сек.	UT 335 В ac выдерживает	36 В ac выдерживает	335 В ac выдерживает
Кратковременное перенапряжение 120 мп.	UT 440 В ac отсоединение	42 В ac отсоединение	440 В ac отсоединение
Номинальный ток разряда - 8/20 мсек	In 3 кА	0.5 кА	3 кА
Максимальный ток разряда - 8/20 мсек	I <sub>max</sub> 6 кА	2 кА	6 кА
Испытание комбинированной волной	Uoc 6 кВ	1 кВ	6 кВ
Стойкость к перенапряжениям	6 кВ/6 кА	-	6 кВ/6 кА
Уровень защиты MC/MD @In (8/20мсек) и @I <sub>max</sub> (1.2/50мсек)	Up 1.5 кВ/1.5 кВ	0.18 кВ/0.18 кВ	1.5 кВ/1.5 кВ
Допустимый ток Кз	I <sub>scrr</sub> 3 000 А	3 000 А	3 000 А
<b>Сопряж. у-ва отключ.</b>			
Терморазмыкатель УЗО	внутренний	Тип «S» или замедленный	
<b>Механические характеристики</b>			
Размеры	см. схему		
Соединение с сетью	провода		
Индикатор раб. состояния	отсутствует	Зелёный диод ВКЛ	Зелёный диод ВКЛ.
Действие защиты	отсоединение		
Индикатор отключения	Зуммер ВКЛ.	Зелён. диод ВЫКЛ	Диод ВЫКЛ.
Монтаж	на терминале или розетке AC	на терминале или розетке AC	на терминале или розетке AC
Рабочая температура	-40/+85°C		
Ранг защиты	IP20		
Материал корпуса	Термопластик UL94-V0		
<b>Стандарты</b>			
Соответствие	IEC 61643-11 / NF EN 61643-11 / UL1449 ed.4 / ГОСТ Р 51992-2011		
<b>Артикул</b>			
	561302	561313	561312



V : Варистор  
Ft : Плавкий предохранитель  
LED : Индикатор отключения  
T° : Терморазмыкатель  
GDT : Газовый разрядник  
Buzzer : Индикатор отключения