

**УЗИП ТИП 2 + 3 С ВЧ-ФИЛЬТРОМ  
(ЗАЩИТА ОДНОЙ ФАЗЫ)**

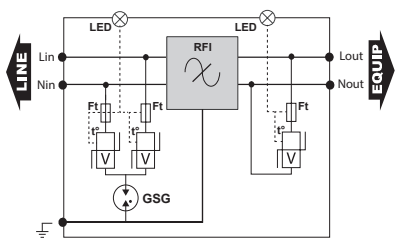
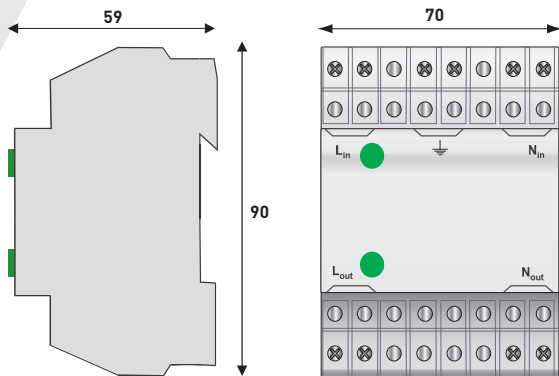
**$I_{max}$   
10 кА**



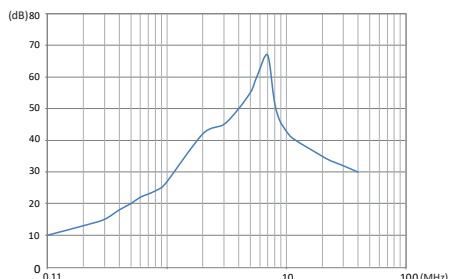
DS-HF

**СЕРИЯ DS-HF**

- УЗИП с фильтрацией радиочастотных помех
- $I_n$  : 3 кА
- $I_{max}$  : 10 кА
- Синфазный/дифференциальный режим
- Низкое остаточное напряжение
- Индикаторы рабочего режима/отключения
- Соответствует стандартам IEC 61643-11, EN 61643-11, UL1449
- ed.4 и ГОСТ Р 51992-2011



V: Варистор  
GSG: Мощный газовый разрядник  
Ft: Плавкий предохранитель  
t°: Терморазмыкатель  
LED : Рабочий индикатор  
RFI: RFI filtering



Attenuation curve

**Характеристики**

Наименование CITEL	DS-HF	DS-HF-120
Описание	УЗИП тип 2 1-фазный+ ВЧ фильтр	
Сеть	230 В 1-фазный	120 В 1-фазный
Конфигурация подключения	L/N/PE	L/N/PE
Конфигурация нейтрали	TT-TN	TT-TN
Макс. рабочее напряжение	Uc 255 В ас	150 В ас
Макс. ток нагрузки	IL 16 А	16 А
Временное перенапряжение TOV - 5 сек.	UT 335 В ас выдерживает	180 В ас выдерживает
Временное перенапряжение TOV 20 мп	UT 440 В ас отключение	230 В ас отключение
Рабочий ток - ток утечки при Uc	Ipe < 1 мА	< 1 мА
Сопровождающий ток	If Отсутствует	Отсутствует
Номинальный ток разряда - 15 x 8/20 мсек импульс	In 3 кА	3 кА
Макс. ток разряда	I <sub>max</sub> 10 кА	10 кА
Испытание комбинированной волной - Класс III	Uoc 10 кВ	10 кВ
Уровень защиты	Up 1 кВ/ 0.8 кВ	0.6 кВ/0.5 кВ
Допустимый ток КЗ	Isc 10000 А	10000 А
ВЧ фильтр	0.1 - 30 МГц	0.1 - 30 МГц
<b>Сопряжен. у-ва отключения</b>		
Терморазмыкатель	внутренний	
Плавкий предохранитель	тип предохранителя gG - 20 А макс.	
УЗО	Тип «S» или замедленный	
<b>Механич. характеристики</b>		
Размеры	см. схему	
Подключение к сети	винтовой зажим: 0.75 - 4 мм <sup>2</sup>	
Индикатор отключения	зелёные диоды вкл./выкл.	
Дист. сигнализация отключения	отсутствует	
Монтаж	Симметричная DIN-рейка (35 мм)[EN60715]	
Рабочая температура	-40/+85°C	
Ранг защиты	IP20	
Материал корпуса	Термопластик UL94-V0	
<b>Стандарты</b>		
Сертификация	EAC	
Соответствие	IEC 61643-11 / EN 61643-11 / UL1449 ed.4/ ГОСТ Р 51992-2011	
<b>Артикул</b>		
	77945	77948